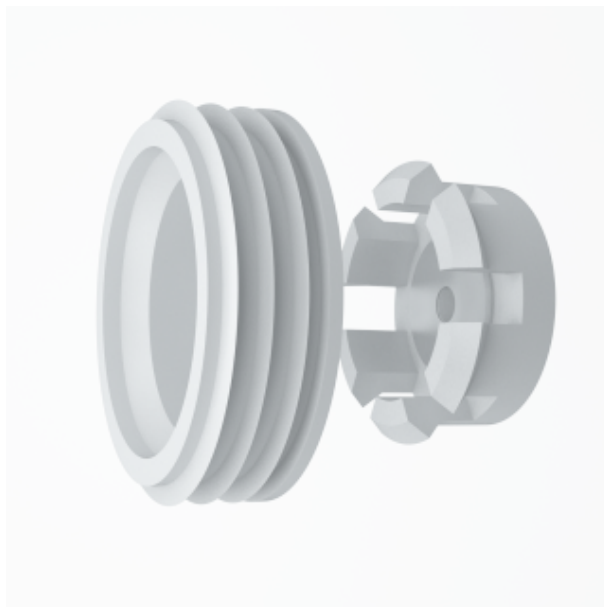


ART. MFLBASEH

AGGANCI MINI FITLOCK BASE HARD

M F



PERCHÈ SI USA

Mini Fit Lock Colpo è un sistema di fissaggio a pressione, sia verticale che orizzontale, ideato per il montaggio di pannelli, ciellini e rivestimenti per pareti e soffitti di ogni tipologia. Il sistema concentrico Mini Fit Lock consente di spostare i pannelli una volta messi in posizione per ottenere la massima precisione negli accostamenti e negli accoppiamenti. Mini Fit Lock è facilissimo da posizionare, rimuovere e riposizionare, così da permettere le più complicate operazioni di ispezione, manutenzione, ripristino, etc.

DOVE SI USA

Mini Fit Lock Colpo è un sistema molto versatile che consente di realizzare rivestimenti di qualità, sia removibili che fissi, in diversi ambiti e per varie lavorazioni. In questo articolo la femmina ha un fissaggio a pressione, il maschio ha un fissaggio tramite viti.

COME SI USA

POSIZIONAMENTO MANUALE: con l'ausilio di appositi marcatori di posizione, vengono collocati sulle parti da unire gli elementi che lo compongono. **POSIZIONAMENTO CAD-CAM:** ideale per grandi superfici, permette di inserire i riferimenti della posizione dei componenti già in fase di progettazione. La femmina e il maschio possono essere montati indifferentemente sui pannelli o sui supporti.

CARATTERISTICHE TECNICHE

Materiale:	Acetalica
Colori disponibili:	Bianco
Foro (mm):	35
Diametro (mm):	35
Tenuta alla trazione (kg):	11
Peso:	6 g