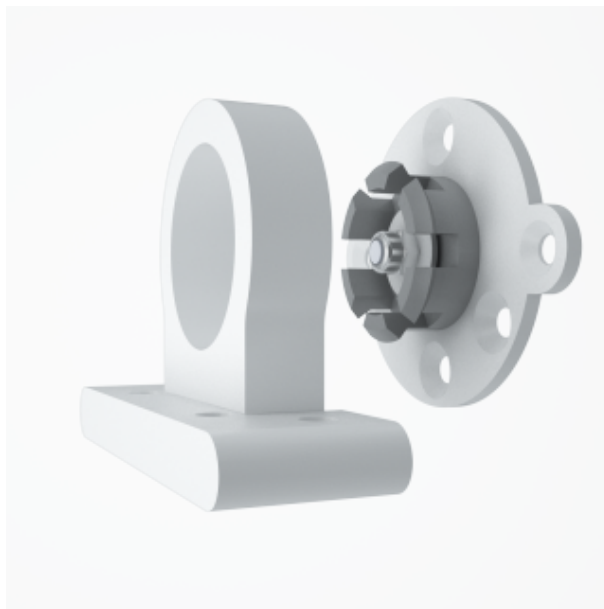


ART. MFLFS

## AGGANCIO MINI FITLOCK FONDO S

M F



### PERCHÈ SI USA

Mini Fit Lock Fondo è un sistema di fissaggio a pressione, sia verticale che orizzontale, ideato per il montaggio di pannelli, ciellini e rivestimenti per pareti e soffitti di ogni tipologia. Il sistema concentrico Mini Fit Lock Fondo consente di spostare i pannelli una volta messi in posizione per ottenere la massima precisione negli accostamenti e negli accoppiamenti. La particolare forma della femmina dei Mini Fit Lock Fondo consente il posizionamento di pannelli o altro, ancorandoli a supporti laterali (es: fondi di mobili ispezionabili). Mini Fit Lock Fondo è facilissimo da posizionare, rimuovere e riposizionare, così da permettere le più complicate operazioni di ispezione, manutenzione, ripristino, etc.

### DOVE SI USA

Mini Fit Lock è un sistema molto versatile che consente di realizzare rivestimenti di qualità, sia removibili che fissi, in diversi ambiti e per varie lavorazioni. L'articolo è particolarmente indicato nella realizzazione di arredi e per fissare due pannelli perpendicolari fra loro.

### COME SI USA

**POSIZIONAMENTO MANUALE:** con l'ausilio di appositi marcatori di posizione, vengono collocati sulle parti da unire gli elementi che lo compongono.

### CARATTERISTICHE TECNICHE

Materiale:	Acetalica
Colori disponibili:	Bianco
Tenuta alla trazione (kg):	7
Peso:	25 g
Ingombro:	6.0 x 4.2 cm